



# Ville de Lillebonne



## Diagnostic environnemental et étude d'urbanisme pré-opérationnel – Conception d'ensemble du nouveau quartier du Becquet

# Les prestataires

## Mandataire :

■ Ateliers 6.24 – Architectes  
*M. Jean-Luc BOULARD et mme Géraldine PETIT*

## Membres du groupement :

■ GéoDéveloppement – Urbanistes & Environnementalistes  
*Melle Juliette GIACOMAZZO & Melle Estelle LEVESQUE*

■ SHEMA – Aménageurs  
*M. Pierre LESENS*

■ Scp Garrigou-Gaillet – Géomètres topographes - VRD  
*M. Gérard GAILLET*

■ FOLIUS Paysage - Paysagistes

# Objectifs de l'étude

## *Projet d'urbanisation sur les coteaux du Becquet*

- ✿ « Esprit d'éco quartier » en réduisant les impacts environnementaux ;
- ✿ Garantir un cadre de vie de qualité.
- ✿ Proposer un offre de logements diversifiée.



# Méthodologie – Phase 1 (1/5)

*Diagnostic : Etat initial et analyse du site et de son environnement*

Intervenants principaux : GéoDéveloppement (50 %), Folius Paysage (33%)

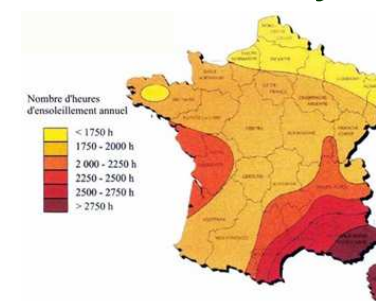
Thèmes abordés :

☀ Climat : pluviométrie, vent dominant, conditions d'ensoleillement...  
*Météo France, investigations terrain.*

☀ Eau : eau potable, captages (capacité et protection), assainissement, ruissellements, SAGE ...

*Ville de Lillebonne, Communauté de Communes Caux Seine, Syndicat d'eau et d'assainissement, investigations terrain.*

Délai de réalisation de la phase 1 : 1 mois



# Méthodologie – Phase 1 (2/5)

*Diagnostic : Etat initial et analyse du site et de son environnement*



## Thèmes abordés :

✿ **Ecosystème et biodiversité** : faune, flore, habitat naturel, mesures d'inventaires et de protections ...

*Ville de Lillebonne, Communauté de Communes Caux Seine, DREAL, AREHN, investigations terrain.*

✿ **Paysage** : ambiance paysagère de la parcelle, déclinaison de la charte paysagère, confort et sécurité des déplacements ...

*Communauté de Communes Caux Seine, CAUE.76, investigations terrain.*



Délai de réalisation de la phase 1 : 1 mois

# Méthodologie – Phase 1 <sup>(3/5)</sup>

*Diagnostic : Etat initial et analyse du site et de son environnement*



## Thèmes abordés :

✿ Déchets : centre de collecte, centre de tri, conteneur d'apport volontaire, point de valorisation...

*Ville de Lillebonne, ADEME, Communauté de Communes Caux Seine, investigations terrain.*

✿ Bruit : infrastructures, activités...

*Ville de Lillebonne, DREAL, investigations terrain.*



Délai de réalisation de la phase 1 : 1 mois

# Méthodologie – Phase 1 (4/5)

*Diagnostic : Etat initial et analyse du site et de son environnement*



## Thèmes abordés :

✿ Environnement socio-économique : services, commerces, bassin d'emploi, agriculture...

*Communauté de Communes Caux Seine, Ville de Lillebonne, Chambre d'Agriculture, INSEE, investigations terrain.*

✿ Déplacements : voirie, transport en commun, maillage des cheminements doux (sentes, trottoirs, chemins de randonnées, pistes cyclables, véloroute...

*Ville de Lillebonne, Communauté de Communes Caux Seine, investigations terrain.*



Délai de réalisation de la phase 1 : 1 mois

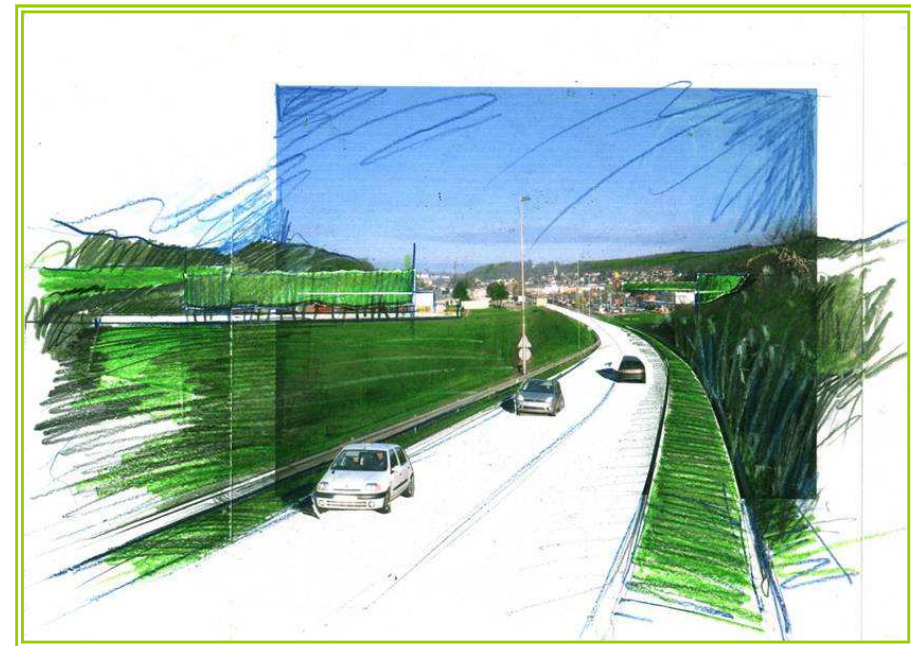


# Méthodologie – Phase 1 (5/5)

*Diagnostic : Etat initial et analyse du site et de son environnement*

Cette étape comprend :

- Collecte des documents ;
- Investigations terrain ;
- Conception et réalisation de cartes ;
- Rédaction du rapport ;
- Formalisation d'un diaporama ;
- Réunion de restitution (1)



Délai de réalisation de la phase 1 : 1 mois

# Méthodologie – Phase 2 <sup>(1/1)</sup>

## *Plan d'aménagement*

Intervenants principaux : Ateliers 6.24 (60%), Folius Paysage (35%)

### Réalisation :

● Simulations de plans masse en 3D

### Réunions :

● 2 à 3 réunions avec le comité de pilotage

*Une concertation avec la population pourra intervenir à l'issue de cette phase, les formes seront à définir.*

Délai de réalisation de la phase 2 : 3 mois

# Méthodologie – Phase 3 (1/1)

## *Préchiffrage des partis d'aménagement*

Intervenants principaux : Ateliers 6.24 (30%), Folius Paysage (30%),  
Scp Garrigou Gaillet (20%)

### Réalisation :

- Tableaux de synthèse expliquant les limites des prestations

### Réunions :

- Réunions avec le comité de pilotage en fonction des besoins

**Délai de réalisation de la phase 3 : 1 mois**

# Méthodologie – Phase 4 (1/1)

## *Elaboration de scenarii*

Intervenants principaux : SHEMA (60%), Folius Paysage (25%), Scp Garrigou Gaillet (20%)

### Réalisation :

- Bilan de l'opération au regard des charges foncières
- Etude des aides publiques potentielles
- Etude des modes de réalisation (régie, mandat...)
- Echéancier prévisionnel

### Réunions :

- Réunions avec le comité de pilotage en fonction des besoins

Délai de réalisation de la phase 4 : 1 mois

# Méthodologie – Phase 5 <sup>(1/1)</sup>

*Tranche conditionnelle*

*Mise en œuvre de la procédure opérationnelle*

Intervenants principaux : GéoDéveloppement (80 %)

Réalisation :

- Etudes complémentaires obligatoires (loi sur l'eau)
- Etudes de création

Réunions :

- Réunions avec le comité de pilotage en fonction des besoins

Délai de réalisation de la phase 5 : 3-6 mois

# Méthodologie – Phase 6 (1/1)

*Tranche conditionnelle*

*Assistance en phase de réalisation*

Intervenants principaux : Ateliers 6.24 (30 %), Folius Paysage (30%)

Réalisation :

- Etudes complémentaires obligatoires (loi sur l'eau)
- Etudes de création

Réunions :

- Réunions avec le comité de pilotage en fonction des besoins

Délai de réalisation de la phase 6 : 2 ans



**MERCI DE VOTRE ATTENTION**

